

Canon

ImagePRESS
C10010VP / C9010VP

IMPRESSORAS DIGITAIS DE
PRODUÇÃO COLORIDA



PROJETADA PARA O SEU EXIGENTE AMBIENTE DE PRODUÇÃO

A Série imagePRESS C10010VP orgulha-se de oferecer uma variedade de tecnologias distintas e essenciais que ajudam a impulsionar a produtividade, a versatilidade e a alta qualidade de imagem. E, quando se trata da sua carga de trabalho diária, você não precisará abrir mão de uma tecnologia essencial para aproveitar ao máximo outra.

Do laser R-VCSEL e do Sistema de Registro Ativo à Tecnologia de Fixação Dupla e aos Sensores Espectrofotométricos Integrados, esta impressora digital colorida está equipada com recursos e tecnologias para ajudar você a causar impacto tanto nos clientes atuais quanto nos futuros.



Produtividade Excepcional

- A Tecnologia de Fixação Dupla ajuda a manter alta produtividade mesmo em trabalhos complexos.
- Detecção Ultrassônica de Múltiplas Folhas e a ejeção automática de folhas para uma bandeja de descarte ajudam a manter a impressora em operação.¹
- Ampla variedade de opções produtivas de alimentação e acabamento em linha, permitindo entrada de papel branco e saída de produto acabado.
- Até oito fontes de papel diferentes², com capacidade de alimentação de 11.000 folhas³, possibilitam longos trabalhos de impressão sem supervisão.

Qualidade Impressionante

- Sensores espectrofotométricos integrados oferecem calibração de cor automática, criação de perfis de mídia² e verificação de perfis².
- O sistema Multi D.A.T. ajuda a manter a consistência de cor automaticamente em longas tiragens.
- A correia de transferência avançada (Advanced Image Transfer Belt) e o ajuste simples de transferência (Simple Transfer Adjustment) ajudam a produzir sólidos brilhantes.
- O laser R-VCSEL possibilita qualidade semelhante à offset com resolução de impressão de 2400 x 2400 dpi.

Versatilidade Brilhante

- Suporta papéis com gramatura de até 150 lb. Cover (= 407 g/m²) e diversos tipos de mídias especiais, incluindo sintéticas.
- Diversifique sua oferta de aplicações imprimindo em papéis com comprimento de até 51,2" (= 1300 mm).²
- Gere registro frente e verso preciso e consistente com o Active Registration System (Sistema de Registro Ativo).
- Uma seleção de poderosos digital front-ends (controladores digitais de impressão), incluindo o PRISMAsync Print Server da Canon e os imagePRESS Servers com tecnologia Fiery, ajuda a proporcionar alto desempenho.

¹ Requer POD Deck-D1.

² Requer acessórios opcionais.

³ Capacidade baseada em 20 lb. Bond (= 75 g/m²).

MAIS DE UMA DÉCADA DE SUCESSO EM IMPRESSÃO DE PRODUÇÃO

Independentemente do porte ou do foco da sua empresa, manter-se competitivo e oferecer recursos adicionais é essencial para o seu sucesso contínuo. Ao escolher um parceiro de tecnologia, a ampla experiência da Canon em imagem pode ajudar você a aumentar a produtividade enquanto produz imagens vibrantes e nítidas em uma ampla variedade de papéis.



KEEP YOUR PRESS RUNNING



PROJETADA PARA DESEMPENHAR

Como os provedores de impressão sabem, produtividade vai muito além da simples velocidade. Toda a impressora deve integrar múltiplas tecnologias projetadas para oferecer desempenho confiável. É essa integração que ajuda a diferenciar a Série imagePRESS C10010VP no mercado e a torna um equipamento de alta produtividade para provedores de impressão de produção.

MINIMIZAR O TEMPO DE INATIVIDADE

Manter a impressora em funcionamento e produzindo trabalhos é uma prioridade máxima, mesmo quando os operadores estão ocupados com diversas responsabilidades. O Vacuum Feed (alimentação a vácuo) e o Air Separation (separação por ar) ajudam a garantir que o papel seja alimentado de forma confiável na impressora. A Ultrasonic Multi Sheet Detection (detecção ultrassônica de múltiplas folhas) desvia automaticamente essas folhas propensas a atolamento para a top escape tray (bandeja superior de descarte), sem parar a impressora ou exigir atenção do operador.⁴

Para ajudar a minimizar chamadas de manutenção e aumentar a produtividade, a Série imagePRESS C10010VP está equipada com diversas peças substituíveis pelo operador. Operadores treinados podem realizar manutenções básicas e ajustes de imagem, promovendo o máximo tempo de operação e reduzindo a manutenção não planejada.

TRABALHOS COMPLEXOS NÃO SÃO UM PROBLEMA

A Série imagePRESS C10010VP oferece um desempenho excepcional sem sacrificar a qualidade de imagem. Graças à distinta Dual Fixing Technology (Tecnologia de Fixação Dupla), trabalhos que exigem papéis revestidos e de gramatura mais alta, incluindo trabalhos complexos com mistura de gramaturas, ainda podem ser executados em alta velocidade. Isso ajuda os operadores a cumprirem prazos apertados e a aumentarem a produção finalizada.

REGISTRO PRECISO E CONSISTENTE

O registro desempenha um papel fundamental na qualidade de impressão. Ele também pode impactar a produtividade se os operadores precisarem gastar tempo fazendo ajustes ou reimprimindo trabalhos devido a problemas relacionados. O Active Registration System (Sistema de Registro Ativo) da Série imagePRESS C10010VP imita uma impressora de alimentação por folhas, utilizando uma placa lateral de aço para corrigir possíveis problemas de sincronização da imagem, desalinhamento ou posicionamento.

Quando são necessários ajustes finos, os operadores podem controlar individualmente os cantos para cada tipo de mídia. Juntos, esses recursos oferecem um registro preciso e consistente, que ajuda a produzir resultados corretos na primeira tentativa (“first-time-right”) e a reduzir reimpressões.

CAUSE UM FORTE IMPACTO

DESTAQUE-SE

As expectativas estão altas no mercado atual, e a Série imagePRESS C10010VP foi projetada para ajudar você a produzir, de forma consistente, textos detalhados e nítidos, linhas finas, áreas de cor sólida e cores vibrantes — tudo isso com envolvimento mínimo do operador.

COR CONSISTENTE E ESTÁVEL

Integrado à impressora há um conjunto de tecnologias projetadas para ajudar você a produzir cores brilhantes e mantê-las estáveis durante toda a tiragem de produção. Enquanto os In-Line Spectrophotometric Sensors (Sensores Espectrofotométricos Integrados) automatizam os processos de calibração de cor, criação de perfil de mídia⁵ e verificação⁵, o Multi D.A.T. atua durante a produção medindo automaticamente uma gama de áreas de densidade, do realce à sombra, entre cada folha, para realizar a correção de cor em tempo real.

TRABALHOS DE MAIOR MARGEM

Imprimir em papéis mais pesados, maiores e especiais pode abrir portas para novas aplicações para seus clientes, com a capacidade de produzir resultados de alta qualidade em uma ampla variedade de mídias. A Série imagePRESS C10010VP suporta papéis de até 150 lb. Cover (= 407 g/m²), incluindo mídias especiais e folhas longas. Expanda seu portfólio com a capacidade de fazer auto-duplex (impressão frente e verso automática) em papéis de até 30" (= 762 mm) e work-and-turn (técnica de impressão com giro) em papéis de até 51,2" (= 1300 mm) de comprimento.⁷

QUALIDADE SEMELHANTE AO OFFSET

Nem todos os tipos de papel são iguais, e produzir um resultado aceitável pode ser uma tarefa demorada e desafiadora. A flexível Advanced Image Transfer Belt (Correia Avançada de Transferência de Imagem) e o intuitivo Simple Transfer Adjustment (Ajuste Simples de Transferência) ajudam a minimizar o efeito de “mottling” (manchas irregulares), especialmente em papéis especiais e texturizados de alto valor, ajudando assim a produzir a mesma qualidade superior que se espera em papéis padrão. Com o Translucent CV Toner (Toner CV Translúcido), as propriedades de superfície da mídia podem se destacar, garantindo um resultado consistente e semelhante ao offset.

MEIOS-TONS LIMPOS, NÍTIDOS E SUAVES

Qualidade não é apenas cor vibrante — ela também se estende à nitidez e ao detalhamento de imagens em meio-tom, artes vetoriais e textos. O comprimento de onda mais fino⁶ do Red-VCSEL Laser (Laser VCSEL Vermelho) da Canon é um componente essencial, ajudando a manter curvas suaves, imagens raster limpas e fontes nítidas. E, enquanto a primeira impressão no cilindro já apresenta alta qualidade, a exclusiva Multi Exposure Technology (Tecnologia de Exposição Múltipla) atinge cada ponto duas vezes, ajudando a garantir que, à medida que o cilindro envelhece, a qualidade e a clareza permaneçam em um nível elevado.

UMA SINERGIA DE TECNOLOGIAS INOVADORAS



VACUUM FEEDING AND AIR SEPARATION⁸

Ajuda a fornecer alimentação confiável de papéis mais pesados e revestidos, contribuindo para a redução de possíveis falhas de alimentação durante a impressão.



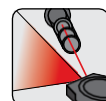
ULTRASONIC MULTISHEET DETECTION⁹

Em vez de medir a espessura do papel, o POD Deck utiliza um ultrasonic sensor (sensor ultrassônico). Esse sensor detecta o ar entre as folhas e, quando identificado, direciona-as para a top escape tray (bandeja superior de descarte) para ajudar a manter o fluxo de produção ou parar a impressora.



REGISTRO SEMI-AUTOMATICO

Basta digitalizar um gráfico de teste impresso em papel padrão ou em folhas longas para ajudar a realizar rapidamente ajustes finos para o posicionamento correto da imagem



R-VCSEL LASER

O comprimento de onda fino da imagem do laser R-VCSEL de 32 feixes oferece uma resolução de impressão de 2400 x 2400 dpi, ajudando a produzir resultados nítidos e detalhados.



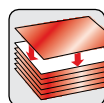
TECNOLOGIA DE EXPOSIÇÃO MULTIPLA

O laser R-VCSEL grava cada ponto no cilindro duas vezes ao criar as imagens. Isso ajuda a proporcionar



SISTEMA DE REGISTRO ATIVO

The combination of a steel side guide, front edge detection, and multiple image timing sensors helps to produce tight and consistent front-to-back registration.



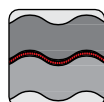
TONER CV TRANSLUCIDO

As partículas suaves e translúcidas, juntamente com o baixo ponto de fusão, contribuem para a produção de imagens consistentes e vibrantes em uma ampla variedade de mídias.



TWIN SLEEVE DEVELOPER

Utiliza varios rolos ranhurados para aplicar toner no cilindro de imagem, o que ajuda produzir areas solidas consistentes e uniformes em toda a folha.

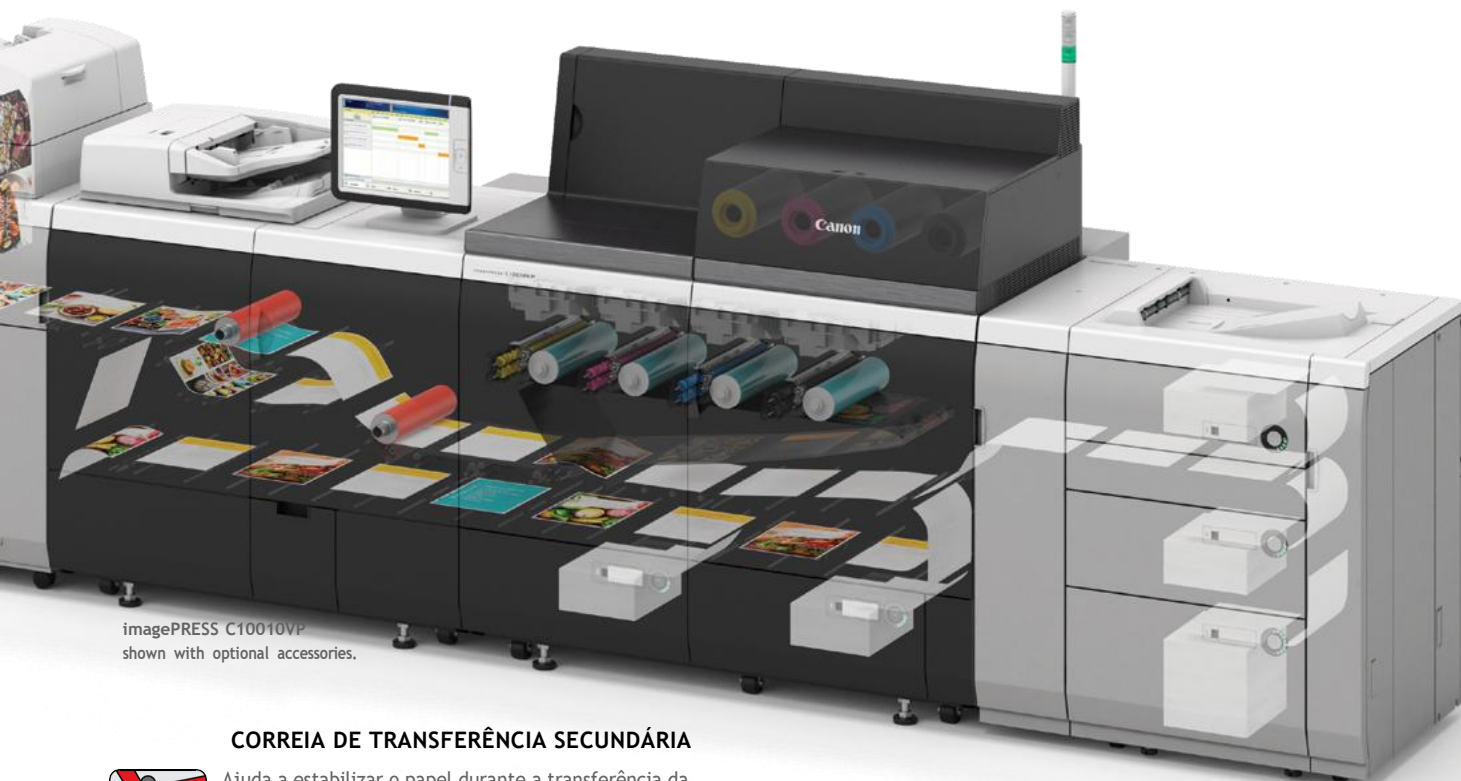


CORREIA AVANÇADA DE TRANSFERÊNCIA DE IMAGEM

A superfície durável e flexível ajuda a pressionar o CV Toner sobre superfícies lisas e texturizadas na velocidade nominal máxima, minimizando o efeito de mottling (manchas irregulares) e proporcionando um resultado brilhante.

⁸ Não disponível no POD Deck Lite ou POD Deck Lite XL.

⁹ Requer POD Deck-D1.



imagePRESS C10010VP
shown with optional accessories.

CORREIA DE TRANSFERÊNCIA SECUNDÁRIA



Ajuda a estabilizar o papel durante a transferência da imagem para a mídia, o que contribui para manter um registro preciso e reduzir o desbotamento nas bordas inicial e final da folha.



CONTROLE INTERNO DE TEMPERATURA

O fluxo de ar interno é direcionado e as temperaturas são monitoradas em cada unidade de revelação para ajudar a manter ambientes estáveis, garantindo assim alta qualidade de imagem e cor consistente.



MULTI D.A.T.

A correção automática de cor em tempo real, realizada entre cada folha, ajuda a fornecer feedback direto para o motor de impressão, garantindo consistência de cor ao longo de longas tiragens.

FIXAÇÃO DUPLA



Duas estações de fixação independentes permitem que a impressora atinja altas velocidades de produção e mantenha a qualidade em mídias pesadas e revestidas, bem como em trabalhos com mídias mistas



FACA DE AR

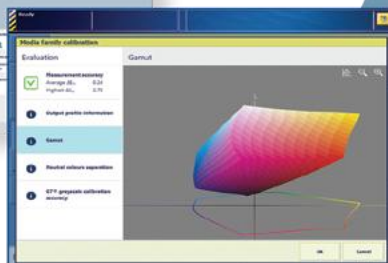
Um compressor de ar integrado gera um fluxo de ar para ajudar a manter as mídias leves separadas do rolo de fixação.



SENSORES ESPECTROFOTOMÉTRICOS INTEGRADOS

Desde a linearização da impressora até a criação e verificação de perfis de mídia¹⁰, as amostras (*patches*) são medidas automaticamente por sensores internos de cor. Eles ajudam a produzir cores previsíveis e vibrantes – tudo com intervenção mínima do operador e, quando necessário, em conformidade com as especificações do setor.

¹⁰ Colour Profiler Suite opcional necessária para fluxos de trabalho do imagePRESS Server baseados em Fiery.



SERVIDOR DE IMPRESSÃO DE PONTA COM FERRAMENTAS



PRISMAsync PRINT SERVERS

POTENCIALIZE SUA EQUIPE

O PRISMAsync Print Server da Canon não apenas pode ajudar a aumentar a capacidade de produção, como também pode contribuir para a redução de custos. Ele oferece impressão de alto desempenho, voltada para prazos rigorosos, que pode ajudar a expandir seus negócios e impulsionar o sucesso futuro.

CONTROLE DE PRODUÇÃO PREVISÍVEL

Mantenha o controle da sua carga de trabalho diária com até oito horas de produção planejada antecipadamente usando o Job Scheduler. Ele exibirá de forma intuitiva o tempo para a conclusão dos trabalhos e as próximas intervenções necessárias para mídia, toner ou grampos.

CORREÇÃO DE COR INOVADORA

O PRISMAsync Print Server incorpora um método de calibração in-RIP G7®. Sem a necessidade de software de terceiros ou procedimentos complexos, os operadores podem facilmente calibrar e criar perfis para uma impressora digital da Série imagePRESS C10010VP, a fim de alcançar uma condição de impressão quase neutra.¹¹

Com a automação adicional fornecida pelos Inline Spectrophotometric Sensors (ILS), a criação de perfis pode se tornar ainda mais simples. Os mesmos sensores ILS podem ser usados para automatizar a verificação de seus perfis personalizados.

CLEAR COMMUNICATION

Com um catálogo de mídias personalizado e nomeado de forma intuitiva, localizar e atribuir tipos de papel pode ser um processo simples. Quando os trabalhos são enviados, os operadores podem visualizar rapidamente os papéis desejados e saber qual mídia é necessária, se é recomendada uma calibração e a quantidade para cada trabalho de produção..

GERENCIE E MONITORE A PRODUÇÃO REMOTAMENTE

O PRISMAsync Remote Manager é um agendador e console de gerenciamento para múltiplas impressoras, que oferece grande controle sobre seu parque de impressoras digitais compatíveis operadas com PRISMAsync.

Essa ferramenta baseada na web ajuda a manter as impressoras funcionando o mais continuamente possível, com os trabalhos devidamente priorizados. É possível enviar trabalhos, editar propriedades, imprimir e manipular filas, além de monitorar todo o parque — tudo a partir de uma estação de trabalho remota.¹²

MELHORE A PRODUÇÃO COM DADOS BASEADOS EM FATOS

O PRISMAlytics Dashboard¹³ é um serviço baseado em nuvem que registra os dados da impressora e facilita seu acesso e interpretação. O painel exibe informações relacionadas a uso, produção e consumo. Com o objetivo de ajudar a reduzir custos e otimizar a produtividade, o PRISMAlytics Dashboard pode automaticamente

¹¹ Para requisitos relacionados à conformidade G7, consulte um consultor da Canon.

¹² A estação de trabalho remota deve estar conectada à mesma rede que a impressora digital. É necessário um navegador da web compatível com HTML5, com suporte a JavaScript e WebSocket.

¹³ É necessária uma conta Google® ou Microsoft® para acessar o PRISMAlytics. São necessários configuração e transferência de dados para fora da sua rede.

GERENCIE PRÉ-IMPRESSÃO E COR DE FORMA EFICIENTE



imagePRESS SERVER B7000 V2/B6000 V2

SEJA MAIS PRODUTIVO

Baseados no software de sistema Fiery FS400 Pro, os imagePRESS Servers B7000 V2/B6000 V2 oferecem o poder de processamento necessário para seus trabalhos complexos e graficamente intensivos. Eles proporcionam uma experiência de operação intuitiva e integrada, ferramentas excepcionais de gerenciamento de cor e automação desde a pré-impressão até o acabamento.

A combinação dos recursos do imagePRESS Server com tecnologia Fiery e o conjunto de tecnologias da Série imagePRESS C10010VP pode proporcionar a você não apenas a capacidade de produzir resultados impressionantes, mas também mais eficiência para cumprir seu exigente cronograma de produção.

OPERAÇÃO INTUITIVA

Os comprimentos dos trabalhos estão diminuindo, mas as quantidades estão aumentando. Isso significa que processos como configurar um método simples e automatizado de correção, aplicar parâmetros de trabalho e enviar arquivos para o controlador de forma eficiente estão se tornando cruciais.

As Hot Folders e as Virtual Printers ajudam a automatizar as tarefas demoradas e repetitivas de aplicar propriedades aos trabalhos e enviá-los rapidamente para o local desejado. Quando ativado, o Fiery JobExpert analisa arquivos PDF recebidos e escolhe dinamicamente as configurações de impressão ideais para ajudar a alcançar a mais alta qualidade enquanto maximiza o tempo de produção.

PODEROSAS FERRAMENTAS DE COR

Desde a tecnologia de gerenciamento de cores Fiery ColorWise até o Spot On e o Fiery Image Enhance Visual Editor, o imagePRESS Server está equipado com uma variedade de ferramentas de cor para ajudar você a preservar as mensagens e a identidade visual dos seus clientes. Curvas de cor personalizadas podem ser definidas, aplicadas e salvas no nível de página individual ou em um conjunto de páginas. Além disso, em ambientes certificados G7, os imagePRESS Servers podem ajudar os operadores a corresponder às metas de equilíbrio de cinza (grey-balance targets).

GERENCIAMENTO SOFISTICADO DE PAPEL

O Media Librarian é o aplicativo de gerenciamento de papel da Canon, desenvolvido para ajudar a melhorar a produtividade na imagePRESS C10010VP Series. Os operadores podem criar, editar e organizar seus tipos de papel a partir de uma única interface intuitiva.



DO PAPEL EM BRANCO AO PRODUTO PRONTO



imagePRESS C10010VP
shown with optional accessories.

OPÇÕES DE ACABAMENTO

Desde capas de livros até manuais, pôsteres e livros totalmente encadernados, a Canon imagePRESS C10010VP Series oferece uma ampla seleção de acessórios que podem ajudar você a encantar seus clientes com qualidade de impressão excepcional e produtos finalizados profissionalmente.



Unidade de Inserção de Documentos

Este módulo permite a inserção de folhas separadoras ou capas pré-impressas para folhetos e trabalhos complexos.



Perfuração e Vincagem Profissional

Os diversos modelos de matrizes disponíveis para perfuração de furos *in-line* (incluindo perfuração dupla) e vincagem ajudam a minimizar o trincamento do toner nas lombadas de folhetos grampeados em lombada canoa (*saddle-stitched*).



Perfect Binding

Utilizando cola quente, este módulo fixa capas a blocos de livros com até 400 páginas¹⁵ e pode realizar o corte em três lados para produzir livros ou manuais com sangria total (*full-bleed*).



High-Capacity Stacking

Alcance produtividade máxima com a capacidade de descarregar enquanto imprime (*unload-while-run*), ajudando a garantir impressão ininterrupta com empilhamento de até 6.000 folhas¹⁵.



Módulo de Encadernação

Utilize o GBC eWire Pro para ajudar a automatizar o processo demorado de encadernação com arame (*wire binding*) de manuais, folhetos e relatórios.



Dobra de Papel

Ofereça panfletos promocionais, folhetos e muito mais com a capacidade de produzir documentos com dobra em Z (*Z-fold*), dobra em C (*C-fold*), dobra em sanfona (*accordion fold*) e dobra dupla paralela (*double-parallel fold*).



Staple and Saddle Finishing

Grampeamento no canto (*corner staple*) de até 100 folhas¹⁵ em pilhas de 5.000 folhas¹⁵ ou grampeamento em lombada canoa (*saddle-stitch*) de folhetos com até 100 páginas¹⁵, em formatos de papel de até 330,2 mm x 487,68 mm. Um alinhador lateral (*side jogger*) ajuda a manter a mídia empilhada de forma reta ou deslocada.



Booklet Trimming

Ajude a manter alta produtividade com um compartimento de resíduos de corte de grande capacidade e remoção de resíduos em operação (*on-the-fly*) para produção contínua. Esses módulos podem ser combinados com o Booklet Finisher para ajudar os operadores a produzir folhetos profissionais, com sangria total (*full-bleed*), diretamente na linha de produção (*in-line*).



Professional Booklet-Makers

Produza folhetos profissionais, que ficam planos quando abertos (*lay-flat*), com rapidez e simplicidade usando o Plockmatic BLM50/35 para folhetos profissionais com até 200 páginas¹⁵, com dobra quadrada (*square-folded*) e grampeamento em lombada canoa (*saddle-stitched*).



Finisher Bridge

Conecte o Plockmatic profissional de produção de folhetos (*booklet-maker*) ao Finisher-AN1, sem precisar abrir mão do grampeamento no canto (*corner stapling*) ou da perfuração de 2/3 furos (*2-/3-hole punching*).

OPÇÕES DE ALIMENTAÇÃO



POD Deck

Equipado com alimentação a vácuo (*vacuum feeding*) e separação por ar (*air separation*), cada bandeja suporta até 330,2 mm x 487,68 mm e capa de até 68.039 g (68 g/m² de base). É possível acoplar até dois PODs, aumentando a capacidade para 10.000 folhas¹⁵.



BDT VX 370-790 Long-Sheet Feeder

Alimentador robusto equipado com sistema de sucção *Tornado* (*Tornado suction feeding*) e separação por ar (*air-separation*). Possui um único carrinho que suporta até 330,2 mm x 762 mm e capa de até 68.039 g. A capacidade para 5.000 folhas¹⁵ permite que os trabalhos sejam executados com interrupções mínimas.



POD Deck Lite

Projetado para locais com restrições de espaço, este *deck* com capacidade para 3.500 folhas¹⁵, equipado com assistência de ar (*air-assist*) e separação por ar (*air-separation*), suporta formatos de papel de até 330,2 mm x 487,68 mm.



POD Deck Lite XL

Além dos recursos do POD Deck Lite, esta opção de alimentação comporta até 1.000 folhas¹⁵ de mídia com tamanho de até 330,2 mm x 762 mm — ideal para folhetos de seis painéis, capas de livros e pôsteres.

EXPANDA SUAS OPORTUNIDADES

PRONTA PARA O CRESCIMENTO

A avançada imagePRESS C10010VP Series oferece soluções completas (*end-to-end*) e confiabilidade excepcional no dia a dia, ajudando a sua operação a alcançar o sucesso desejado. Produza uma ampla variedade de produtos impressos, incluindo folhetos dobrados em três partes (*trifold brochures*), folhetos grampeados em lombada canoa (*saddle-stitched booklets*), mala direta (*direct mail*), cartões de visita, materiais de apresentação e treinamento, panfletos e pôsteres. Diversifique sua oferta com a capacidade de imprimir em mídias diferenciadas que chamam a atenção, incluindo mídias sintéticas (*synthetic medias*), papéis texturizados (*textured stocks*) e folhas para banner em diversos tamanhos.

Com a opção de controladores de impressão avançados e opções de alimentação e acabamento escaláveis e produtivas, essas impressoras podem ser configuradas para ajudar você a atingir seus objetivos.

EM PARCERIA COM A CANON

Ao escolher a série imagePRESS C10010VP de impressoras digitais coloridas, você também está escolhendo a Canon. Com mais de 80 anos de experiência no design e desenvolvimento de tecnologia de imagem inovadora, a Canon aproveita cada oportunidade para ampliar esse conhecimento, aprimorando constantemente suas tecnologias para se manter na vanguarda da inovação.

A Canon entende que cada empresa e cada centro de impressão (*print room*) é único, com necessidades próprias. Oferecendo tanto expertise quanto um suporte premiado, a Canon pode trazer novas ideias e aplicações que ajudem você a inspirar seus clientes e a melhorar a produtividade do seu negócio.

LEARN MORE

Visit
www.canon.ca/business



ESPECIFICAÇÕES

imagePRESS C10010VP

imagePRESS C9010VP

Velocidade impressã (Simplex/Duplex)	215,9 mm x 279,4 mm	Até 100 ipm	Até 90 ipm
	279,4 mm x 431,8 mm	Até 56.2 ipm	Até 50.6 ipm
	304,8 mm x 457,2 mm	Até 53.5 ipm	Até 48.1 ipm
	330,2 mm x 482,6 mm	Até 51 ipm	Até 45.9 ipm
	330,2 mm x 762,0 mm	Até 28.3 ipm	Até 25.5 ipm
Velocidade scanner ¹⁷ (Letter, 300 dpi)	BW	Até 240 opm	Até 240 opm
	Colour	Até 220 opm	Até 220 opm
Resolução impressão		2400 x 2400 dpi	2400 x 2400 dpi
Capacidade Papel ¹⁶	Standard	Ate 2,000 folhas	Ate 2,000 Folhas
	Maximum ¹⁷	Ate 11,000 folhas	Ate 11,000 Folhas
Tamanho Papel	Standard	182,88 mm x 182,88 mm até 330,2 mm x 487,68 mm	182,88 mm x 182,88 mm até 330,2 mm x 487,68 mm
	Optional	139,70 mm x 148,08 mm a 330,2 mm x 1.300,48 mm	139,70 mm x 148,08 mm a 330,2 mm x 1.300,48 mm
Peso Papel	Standard	De 60 g/m ² até 406 g/m ² (papel Cartão)	De 60 g/m ² até 406 g/m ² (papel Cartão)
	Optional	De 60 g/m ² até 406 g/m ² (papel Cartão)	De 60 g/m ² até 406 g/m ² (papel Cartão)
Frente verso automatico	Media Size	De 182,88 mm x 182,88 mm até 330,20 mm x 762,00 mm	De 182,88 mm x 182,88 mm até 330,20 mm x 762,00 mm
	Media Weight	De 60 g/m ² (Bond) a 406 g/m ² (Cartão)	De 60 g/m ² (Bond) a 406 g/m ² (Cartão)
Folhas Longas ¹⁷	Media Size	Até 330,20 mm x 1.300,48 mm	Até 330,20 mm x 1.300,48 mm
	Media Weight	De 60 g/m ² (Bond) a 406 g/m ² (Cartão)	De 60 g/m ² (Bond) a 406 g/m ² (Cartão)

OPCIONAIS

Servidores de Impressão

- PRISMAsync Print Server
- imagePRESS Server B6000 V2
- imagePRESS Server B7000 V2

Opções de Acabamento

- Document Insertion Unit-N1
- Multifunction Professional Puncher-B1
- DFD Adapter and Finisher Bridge-A1
- Puncher Unit-BS1
- Long Sheet Tray-C1
- GBC eWire
- Perfect Binder-E1
- Perfect Binder Continuous Kit-A1
- High Capacity Stacker-H1
- HCS Long Sheet Tray-A1
- Paper Folding Unit-J1
- Staple Finisher-AN1
- Saddle Finisher-AN2
- Finisher Long Sheet Catch Tray-A1
- Booklet Trimmer-F1
- 2-Knife Trimmer & Conveyor
- Square Fold Booklet-Maker with Two-Knife Trimmer
- Square Fold Booklet-Maker
- Plockmatic BLM35 Booklet-Maker

Opções de Alimentação

- POD Deck-D1
- Secondary POD Deck-D1
- POD Deck Lite-C1
- POD Deck Lite XL-A2
- Long Sheet Tray-D1
- BDT VX 370-790 Long Sheet Feeder

¹⁶ Capacidade baseada em papel Bond de 75 g/m² (20 lb. Bond).

¹⁷ Requer acessórios opcionais.



WWW.CANON.CA

Canon



Canon, imagePRESS e o logotipo GENUINE são marcas registradas da Canon Inc. no Canadá e podem também ser marcas registradas ou marcas comerciais em outros países. PRISMA é uma marca registrada da Canon Production Printing Netherlands B.V. Todos os outros nomes e marcas de produtos mencionados são marcas comerciais de seus respectivos proprietários. Algumas imagens de saída podem ser simuladas. As especificações e a disponibilidade estão sujeitas a alterações sem aviso prévio. Não nos responsabilizamos por erros tipográficos.
©2020 Canon Canada Inc. Todos os direitos reservados.
A legislação federal proíbe a cópia de determinados documentos. Os infratores poderão estar sujeitos a penalidades. Sugerimos que consulte seu próprio assessor jurídico. A Canon U.S.A., Inc. e a Canon Canada Inc. pretendem cooperar com órgãos de aplicação da lei em relação a reivindicações sobre cópias não autorizadas.